

夏の訪れを感じるような暑い日が多くなってきました。5月中旬に種まきをしたアサガオも、本葉が出てきて元気に育っています。子どもたちも毎日水やりをきちんと行い、アサガオの成長を楽しみにしています。また、6月4日から一週間は、歯と口の衛生週間です。1年生は、乳歯から永久歯に生え変わる時期。生え変わったばかりの永久歯は大変もろく、すぐにむし歯になってしまいます。一生使っていく永久歯ですから、大事にしてほしいと思います。



6月の行事予定



- 2日(木) 耳鼻科検診 13:30~
- 3日(金) B5
- 7日(火) 体力テスト②
- 8日(水) 教育相談 (B5)
- 9日(木) 教育相談 (B5)

- 10日(金) 教育相談 (B5)

- 13日(月) 口座振替日
- 18日(土) 学校公開
- 20日(月) 代休
- 22日(水) 月の授業
- 27日(月) 風水害避難訓練⑤
- 29日(水) B5

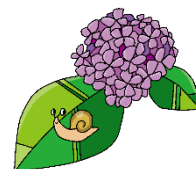
6月分口座振替お知らせ

給食費	5,250円
学年費	2,250円
合計	7,500円

※6月10日(金)までに入金をお願いします。

7月の主な予定

- 11日(月)~13日(水) 個人懇談会 B4
- 14日(木), 15日(金) A4
- 19日(火) 給食最終 A4
- 20日(水) 終業式



☆お知らせとお願い☆

◆フッ化物洗口

8日(水)より毎週水曜日に行います。コップの洗浄をお願いします。

◆風水害避難訓練

6月27日(月)に行います。当日は、分団下校となります。

下校の分団がいつもの下校先と異なる場合は必ず連絡帳でお知らせください。

雨の場合は、上靴を持ち帰ります。翌日、必ず持たせてください。

◆教育相談

アンケートをもとに、担任と一人ずつ話をします。相談日は、下校のリボンの色によって決まっています。相談がない日は、14:25ごろ下校します。相談する日は、15:15ごろ下校します。(色別にまとまって帰ります。)

8日(水)・・・青・桃・学童クラブ 9日(木)・・・黄・赤

10日(金)・・・白・橙・緑

◆算数「いろいろなかたち」と図工「はこでつくったよ」

授業で6月初旬より、算数「いろいろなかたち P.30~」と

図工「はこでつくったよ P.44~」を学習します。教科書を参考にいただき、空き箱などのご準備をお願いします。学校に持ってくる日にちは、後日お知らせします。



♪音声計算を始めます♪

家庭学習で音声計算に取り組みます。1日(水)までに音声計算ファイルを持ち帰ります。以下のように児童が問題と答えを言うので、答えが合っているか聞いてください。間違っていたら、もう一度言わせてください。学校では、1分間にどれぐらいまでできるかテストを行います。

ファイルは家で保管してください。新しい問題と答えが配布されたら、そちらを入れて行ってください。

子ども (ファイルのプリントを持つ)

おうちの人 (答えのプリントを持つ)

式と答えを言う

$$1 + 2 = 3$$

次の計算に進む

$$1 + 1 = 3$$

もう一度言う

$$1 + 1 = 2$$

次の計算に進む

答えが合っていたら

はい



まちがっていたら

ストップ



はい



プリントの最後の問題まで続けて言い、かかった時間を記録します。最後の問題まで言って、回数は「1」になります。これを再度行った場合は回数が「2」になります。大切な基礎となりますので、ご協力をお願いします。音読と同様に毎日の宿題とします。音読カードの隣の面に記録して持たせてください。

◆水泳について

6月15日から始まる予定です。予定回数は5回です。天候や気温・水温によっては実施しない日もありますが、予定のある日は用意を持たせてください。

★用意するもの

- ・水着、水泳帽（ピンク）バスタオル、サンダル、水着を入れる袋
- ・ゴーグル（家庭・本人の判断で使用、自分で着脱・調節ができるもの）

すべての持ち物とすべての衣類に必ず記名をしてください。

※ラッシュガードを使用する場合は、事前に担任に報告してください。紺・黒・白など小学校水泳学習にふさわしいものにしてください。

★注意事項

※目、耳、皮膚などの病気のある人は、水泳開始までに治しておきましょう。

※プール前日は、体や頭をきれいに洗い、爪を切り、耳そうじをしておきましょう。

また、プールに入った日も、体や頭をきれいにしておきましょう。

※髪の毛の長い児童は、髪の毛を帽子に入れられるようにしてください。大きな髪飾りやヘアピンもつけないようお願いいたします。タオルをまいて授業に参加しないよう、本人が扱いやすい髪型で来てください。

※健康チェックカードを忘れていたり、保護者印がなかったりするとプールに入れません。当日、朝の検温とカードへの押印を行い、必ず持たせていただくようお願いいたします。